



Estimation Budgétaire pour les Projets de Modane

Un programme ambitieux de transformation urbaine et sociale pour Modane sur 6 ans, avec un investissement total estimé entre 18,3 et 32,15 millions d'euros. Ces projets structurants visent à améliorer la qualité de vie, renforcer l'attractivité territoriale et garantir un développement durable de la commune.

Offre de Soins Garantie

Un investissement majeur dans la santé publique pour garantir l'accès aux soins de proximité et attirer des professionnels de santé sur le territoire. Ce projet structurant comprend trois axes complémentaires qui répondent aux besoins essentiels de la population modanaise.



Maison de Santé Pluridisciplinaire

Construction, équipement et aménagement d'une structure moderne : 1,5 à 2,5 millions d'euros



Pack Bienvenue Docteur

Accueil, aides logistiques et communication pour attirer les praticiens : 20 000 à 40 000 €/an



Journées Santé Prévention

Organisation d'événements, partenariats et dépistages : 10 000 à 15 000 €/an

2-3M€

Budget Total

Investissement sur 6 ans pour la santé



Cœur de Ville : Rénovation de la Place de la Mairie

La place de la Mairie représente le cœur battant de Modane. Sa rénovation complète créera un espace convivial, moderne et patrimonial qui valorisera l'identité de la commune tout en offrant un lieu de vie agréable aux habitants et visiteurs.



Réaménagement Complet

Sol, éclairage, mobilier urbain et végétalisation pour un espace moderne et accueillant

Budget : 800 000 à 1,2 million d'euros



Fontaine Patrimoniale

Rénovation et mise en valeur avec éclairage LED pour préserver le patrimoine local


Budget : 50 000 à 100 000 €



Mobilier et Éclairage

Jardinières, bancs et éclairage public pour créer une ambiance chaleureuse

Budget : 200 000 à 300 000 €

 **Total estimé :** 1,05 à 1,6 million d'euros pour transformer le cœur de ville en un espace de vie moderne et attractif

Gare Ferroviaire : Pôle d'Échanges Multimodal

La transformation de la gare de Modane en un véritable pôle d'échanges multimodal (PEM) constitue un projet stratégique majeur. Cette infrastructure moderne facilitera les déplacements, améliorera l'accueil des voyageurs et renforcera l'attractivité de la commune comme porte d'entrée des Alpes.

01

Aménagement du Parvis

Signalétique moderne et système d'information voyageurs : 500 000 à 800 000 €

02

Travaux PEM Complets

Co-financement SNCF/Région/FAST pour une infrastructure intégrée : 2 à 4 millions d'euros

03

Améliorations Immédiates

Signalétique et accueil optimisés dès la première année : 50 000 à 100 000 €



2,55-4,9M€

Investissement Total

Pour un pôle d'échanges moderne

Valfréjus : Station 4 Saisons

Transformer Valfréjus en une destination attractive toute l'année nécessite des investissements diversifiés. L'objectif est de créer une offre touristique complète qui séduira les familles, les sportifs et les résidents, tout en renforçant le lien entre Modane et sa station.



Infrastructures Familiales

Jeux pour enfants, parc acrobranche et accessibilité piétonne améliorée

200 000 à 400 000 €



Liaison par Câble

Étude de faisabilité pour une connexion Modane-Valfréjus

100 000 à 200 000 €



Événements Estivaux

Organisation d'un événement phare annuel pour dynamiser la saison

50 000 à 100 000 €/an

Pass Résident : Coût annuel subventionné de 30 000 à 60 000 €/an pour favoriser l'accès des habitants locaux aux équipements de la station

Stationnement et Aménagements : 300 000 à 500 000 € pour optimiser l'accueil et les infrastructures estivales

📌 **Total estimé sur 6 ans :** 1 à 2 millions d'euros pour une station véritablement quatre saisons

Attractivité et Dynamisme Économique

Plan "Modane, j'y reste et j'y viens !"

Un dispositif complet pour attirer et retenir les habitants, avec un Welcome Pack (5 000 à 10 000 €/an), un guichet unique pour les associations (20 000 à 40 000 € pour numérisation et personnel), et une bourse au logement en ligne (10 000 à 20 000 €).

Budget total sur 6 ans : 200 000 à 400 000 €

Opération "Cœur Économique"

Soutien actif au commerce local avec la campagne "J'achète à Modane" (20 000 à 40 000 €/an), des tables rondes professionnelles et un Salon du savoir-faire local (30 000 à 60 000 €/an) pour valoriser les artisans et commerçants.

Budget total sur 6 ans : 300 000 à 600 000 €

Ces deux programmes complémentaires visent à créer un cercle vertueux : attirer de nouveaux résidents tout en dynamisant l'économie locale. L'investissement combiné de 500 000 à 1 million d'euros sur 6 ans soutiendra durablement le tissu économique et social de Modane.

Sécurité et Tranquillité Publique

La sécurité des habitants est une priorité absolue qui nécessite un investissement conséquent et multidimensionnel. Ce programme ambitieux combine renforcement humain, aménagements préventifs et actions de médiation pour garantir un cadre de vie serein.



Renforcement Police Municipale

Recrutement de personnel qualifié et équipement moderne (3 policiers municipaux et 1 CLSP)

200 000 à 400 000 €/an



Aménagements Préventifs

Éclairage LED intelligent et mobilier urbain sécurisé

300 000 à 500 000 €



Médiation et Prévention

CLSPD actif et actions de prévention ciblées

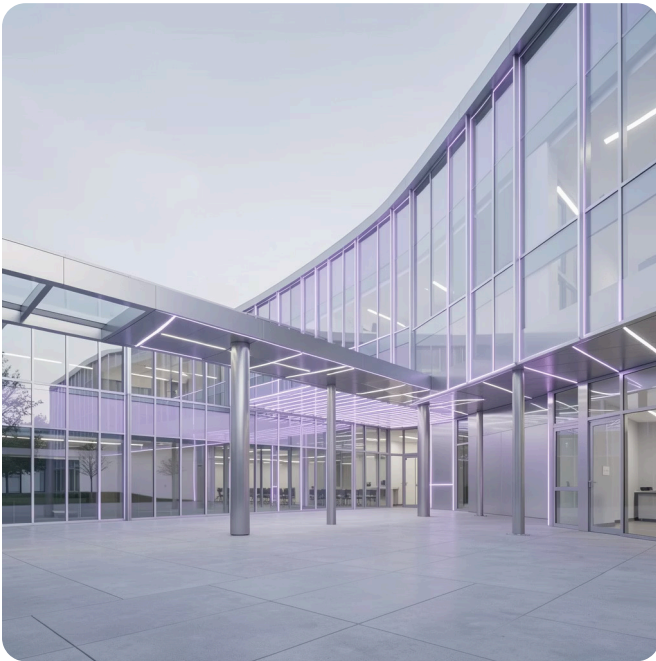
50 000 à 100 000 €/an

Avec un investissement total de **3,3 à 6 millions d'euros sur 6 ans**, ce programme représente l'engagement le plus important en matière de sécurité publique, reflétant la priorité accordée au bien-être et à la tranquillité des Modanais.

Transformation Urbaine Durable

L'urbanisme intelligent de Modane repose sur trois piliers majeurs qui transformeront durablement le visage de la commune. Ces investissements structurants créeront un cadre de vie moderne, écologique et attractif pour les générations futures.

Pôle Éducatif Moderne



Construction de galeries couvertes et rénovation complète des infrastructures scolaires pour offrir un environnement d'apprentissage optimal.

Budget : 3,5 à 5 millions d'euros

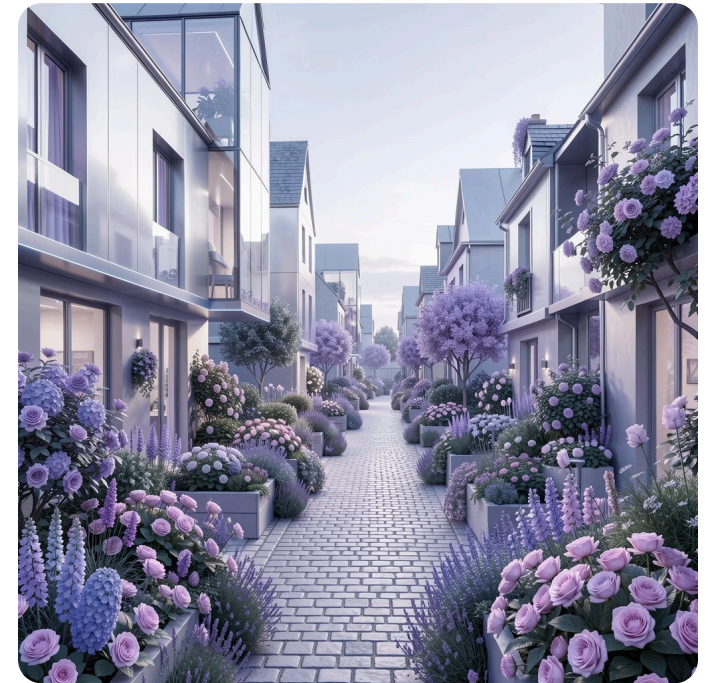
Transformation des Friches



Démolition de 2 à 4 barres d'immeubles vétustes et création de parcs urbains végétalisés pour améliorer le cadre de vie.

Budget : 2 à 4 millions d'euros

Label "Village Fleuri"



Programme annuel d'embellissement floral et végétal pour valoriser l'image de la commune et créer un environnement agréable.

Budget : 15 000 à 25 000 €/an

📄 **Total estimé sur 6 ans : 5,6 à 9,15 millions d'euros** — Le plus gros investissement du programme, reflétant l'ambition de transformation urbaine profonde de Modane

Modane Senior : Accessibilité et Mobilité

Modane s'engage résolument pour le bien-être de ses seniors avec un programme complet d'accessibilité et de mobilité. Ces investissements garantiront l'autonomie et la qualité de vie des personnes âgées dans tous leurs déplacements quotidiens.



Audit et Mise aux Normes

Diagnostic complet et rénovation des trottoirs pour garantir l'accessibilité universelle dans toute la commune.

200 000 à 400 000 €



Mobilier Urbain Adapté

Installation de bancs ergonomiques, places de parking réservées et équipements facilitant le repos lors des déplacements.

100 000 à 200 000 €



Navette Municipale Gratuite

Étude, achat de véhicules adaptés et fonctionnement d'un service de transport gratuit pour faciliter les déplacements des seniors.

300 000 à 600 000 €/an



Actions Sociales

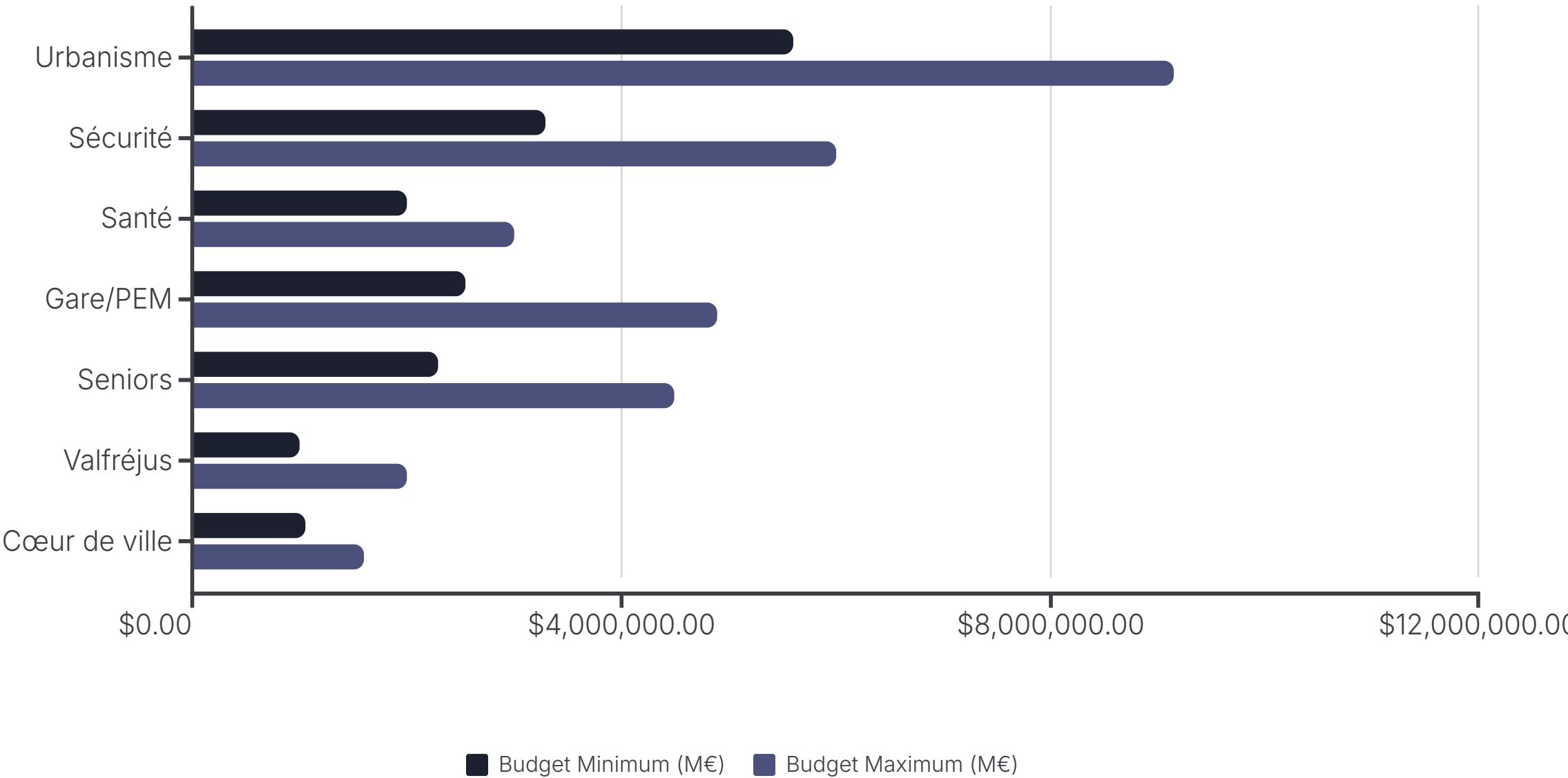
Organisation de cafés seniors, mise en place d'une veille bienveillante et animations régulières pour maintenir le lien social.

30 000 à 60 000 €/an

Total estimé sur 6 ans : 2,3 à 4,5 millions d'euros pour une ville véritablement inclusive et bienveillante envers ses aînés

Récapitulatif Global et Financement

Le programme complet de transformation de Modane représente un investissement ambitieux mais réaliste, avec des perspectives de co-financement significatives qui réduiront considérablement la charge communale.



18,3-32,15M€

Investissement Total

Sur 6 ans pour tous les projets

30-70%

Co-financement

Part attendue des subventions

Exigences face à TELT

Le financement FAST représente un levier majeur pour les projets structurants. Les négociations visent à obtenir 30 à 60% des coûts via ce dispositif, notamment pour la Maison de Santé, le Pôle éducatif et la Place de la Mairie.

Un renfort de la police municipale financé par TELT est également prévu : **150 000 à 300 000 €/an**

Sources de Financement

- Subventions État, Région, Département
- Fonds ANRU pour la rénovation urbaine
- Co-financement FAST/TELT (jusqu'à 70%)
- Fonds européens pour projets éligibles
- Partenariats SNCF/Région pour le PEM

Une gestion rigoureuse et une recherche active de financements permettront de réduire significativement la charge communale tout en réalisant l'ensemble de ces projets transformateurs pour Modane.